

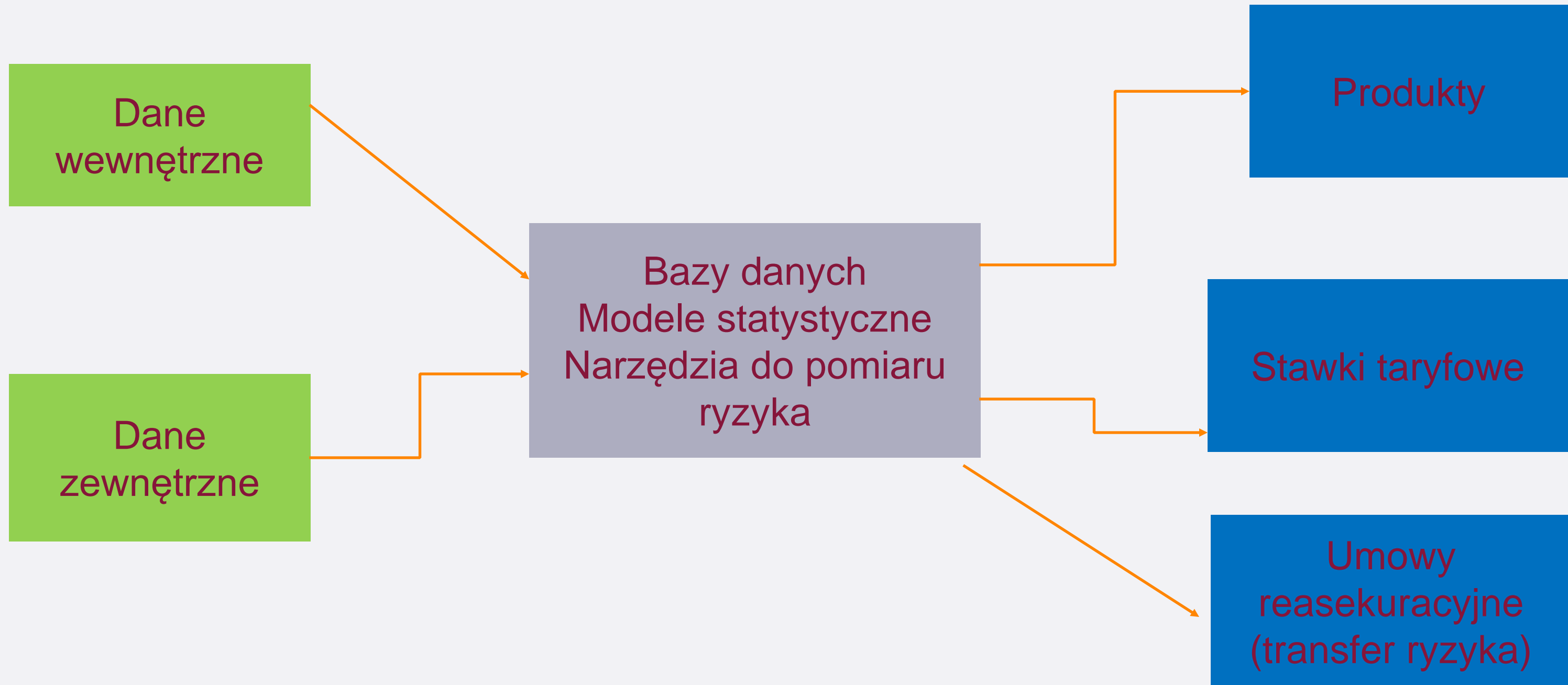
Warszawa, 28 stycznia 2021 r.

---

# Ocena Suszy na potrzeby ubezpieczeń – wymagania i problemy



# Zasady podejmowania decyzji w zakładach ubezpieczeń

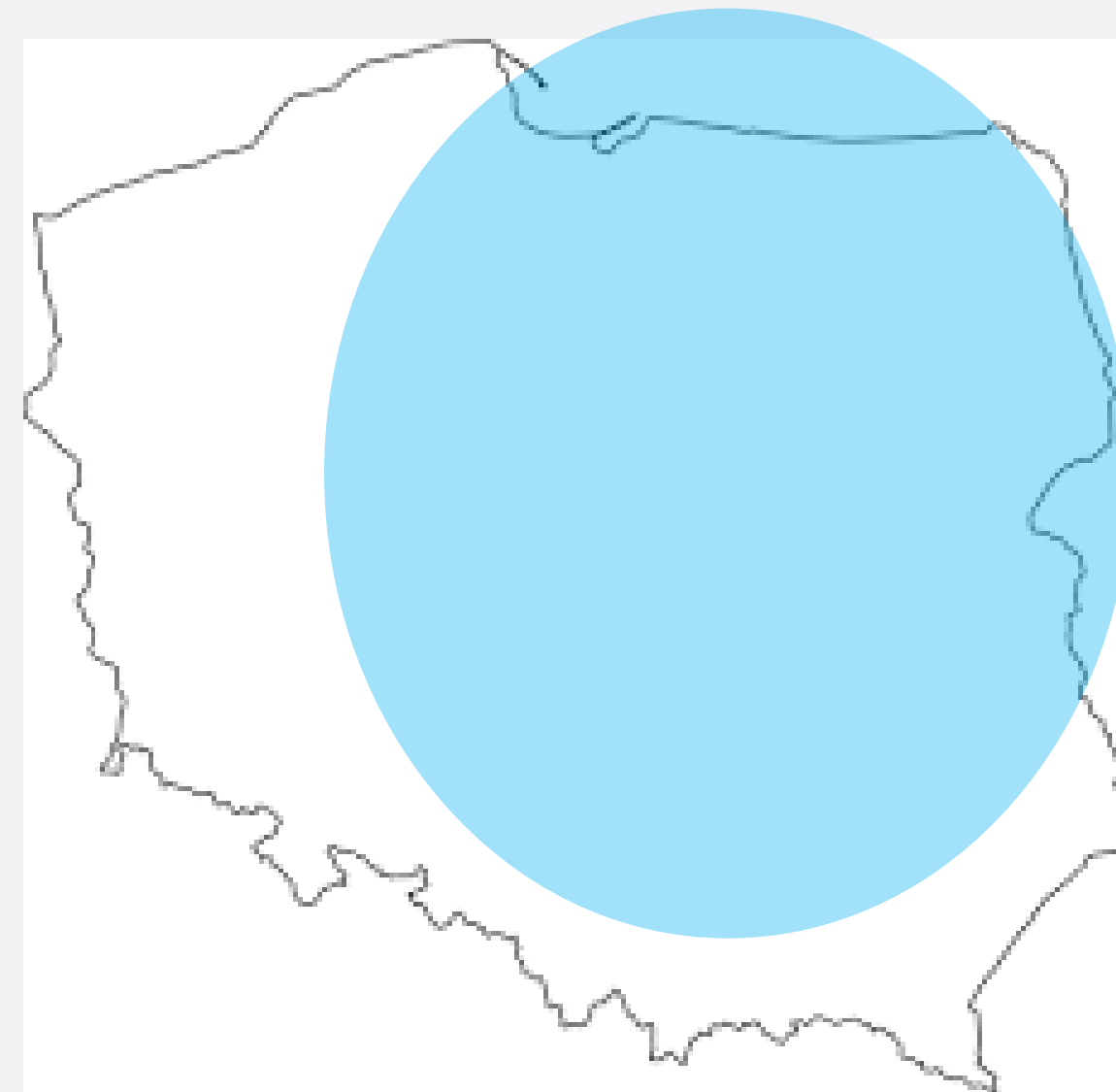


# Specyfika ryzyka suszy

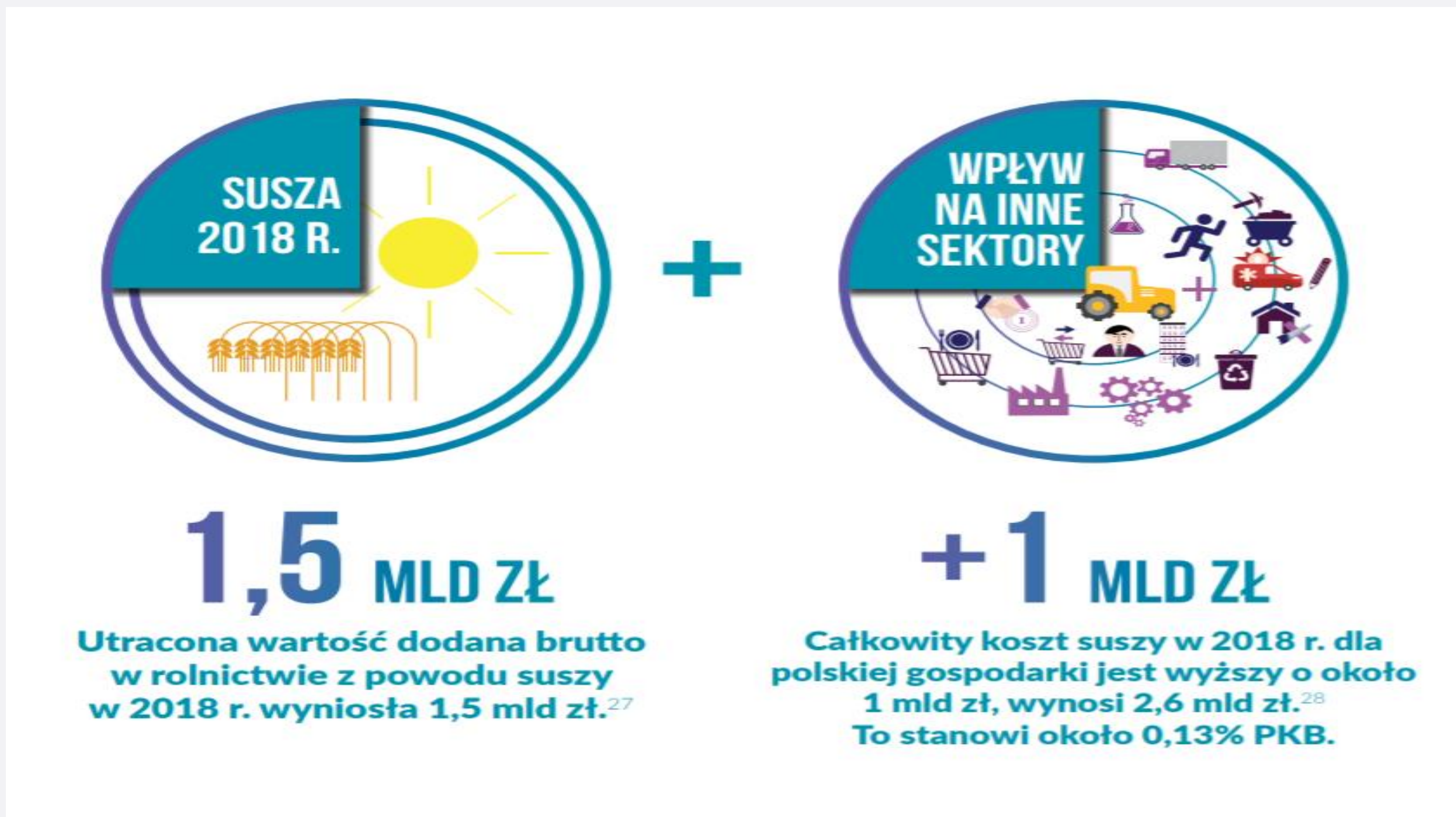
Ryzyka „konwencjonalne”



Ryzyka: suszy



# Susza jest zjawiskiem powodującym straty bezpośrednio i pośrednio



Źródło: Raport PIU „Klimat ryzyka”

# DZIAŁANIA PREWENCYJNE WSPIERANE PRZEZ PAŃSTWO



## BRAK DZIAŁAŃ PREWENCYJNYCH

DUŻE RYZYKO → BARDZO WYSOKA, CZĘSTO NIEOPŁACALNA SKŁADKA



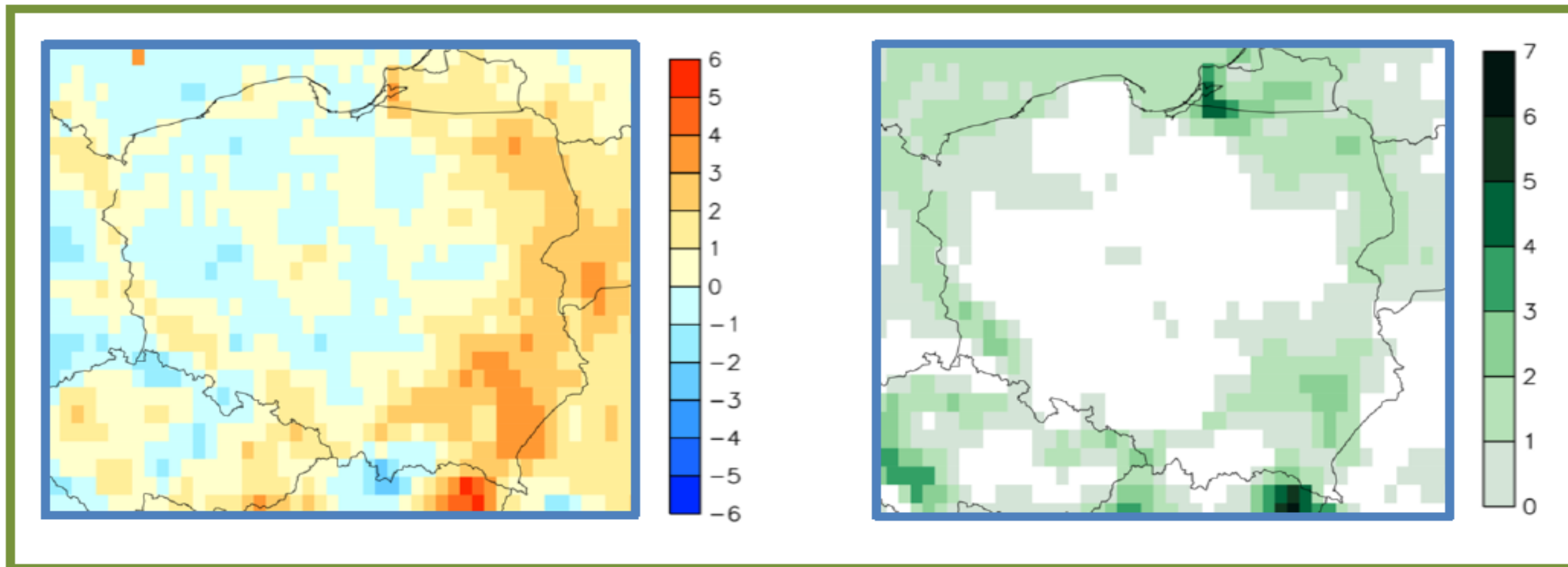
## ZASTOSOWANIE DZIAŁAŃ PREWENCYJNYCH

ZMNIJSZONE RYZYKO → OBNIŻENIE SKŁADKI → ZAKUP POLISY



# Zmiana klimatu spowoduje naprzemienne lub jednocześnie występowanie suszy i powodzi

Konieczny jest rozwój infrastruktury pozwalający zarządzać kompleksowo obydwooma ryzykami



Rysunek 17. Różnica między okresem 2001-2030 a referencyjnym: długość okresów suchych (< 1mm/d)

Rysunek 18. Różnica między okresem 2001-2030 a referencyjnym: długość okresów i mokrych (> 10 mm/d)

Źródło: Strategiczny plan adaptacji dla obszarów i sektorów wrażliwych na zmiany klimatu do roku 2020 z perspektywą do 2030; Ministerstwo Środowiska

# Zagrożenia generowane przez suszę, mogące mieć wpływ na działalność zakładów ubezpieczeń

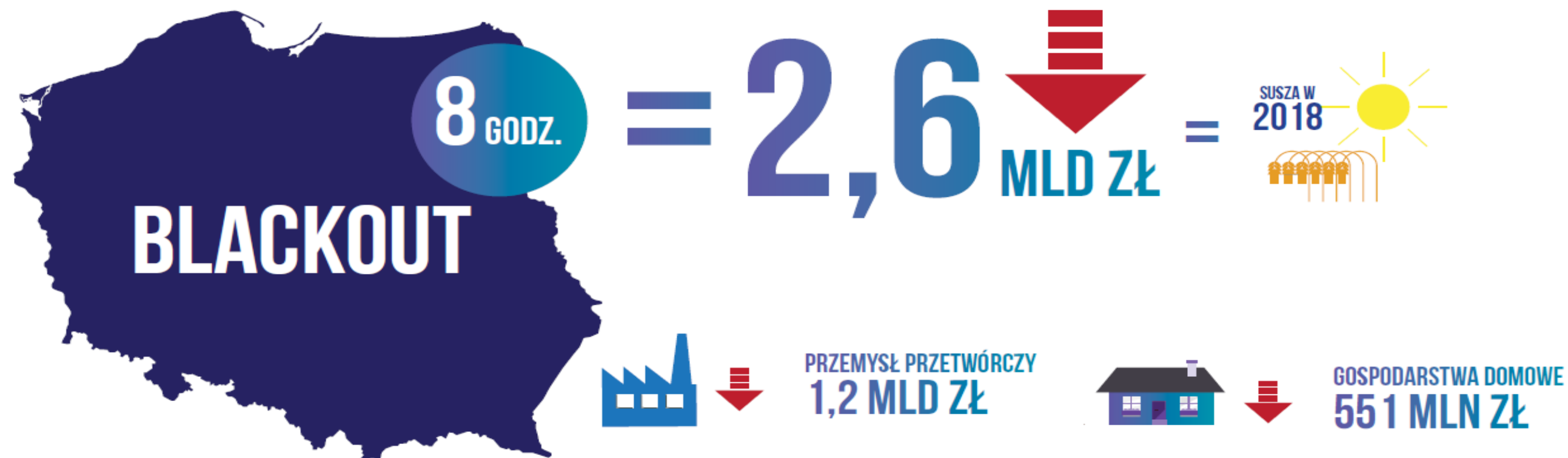
## WILDFIRES



# Zagrożenia generowane przez suszę, mogące mieć wpływ na działalność zakładów ubezpieczeń

12 GRUDNIA  
2018

Gdyby natomiast 12 grudnia 2018 r. (dzień premiery niniejszego raportu) ekstremalne zjawiska pogodowe i dodatkowe czynniki losowe (jak np. zmasowane cyberataki) spowodowały blackout w Polsce, koszt 8 godzin awarii wyniósłby aż 2,6 mld zł. Jest to wielkość porównywalna z oszacowanymi kosztami suszy w Polsce w 2018 r. Blisko 1,2 mld zł strat przypadłoby na przemysł przetwórczy, a 551 mln zł straciłoby gospodarstwa domowe.





# Zagrożenia generowane przez suszę, mogące mieć wpływ na działalność zakładów ubezpieczeń



## Masowe szkody w produkcji rolnej



Uwaga !!! Suszę należy rozpatrywać nie tylko w aspekcie hydrologiczno-klimatycznym, ale również prawnym

**DANE  
O KLIMACIE**



**DANE  
O ZDARZENIACH**



**DANE  
O SZKODACH**

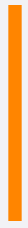


**BAZY DANYCH**

**AGREGACJA / ANALIZA**

**WIARYGODNA INFORMACJA**

**EFEKTYWNE  
ZARZĄDZANIE RYZYKIEM**



**Dziękuję za uwagę**

---

**r**

